

WER ARBEITET IM TEAM DER FRÜHFÖRDERSTELLE?

In der Frühförderstelle **Kind im Blick** arbeiten Fachkräfte aus dem pädagogisch-psychologischen und dem medizinisch-therapeutischen Bereich eng zusammen, damit Ihrem Kind die bestmögliche Förderung zuteilwerden kann. Unser interdisziplinäres Team besteht aus Fachkräften folgender Berufsrichtungen:

HEILPÄDAGOGIK
SOZIALPÄDAGOGIK
PSYCHOLOGIE
ERGOTHERAPIE
LOGOPÄDIE
PHYSIOTHERAPIE



KONTAKT

Frühförderstelle **Kind im Blick**
Landshuter Straße 24 • 85435 Erding

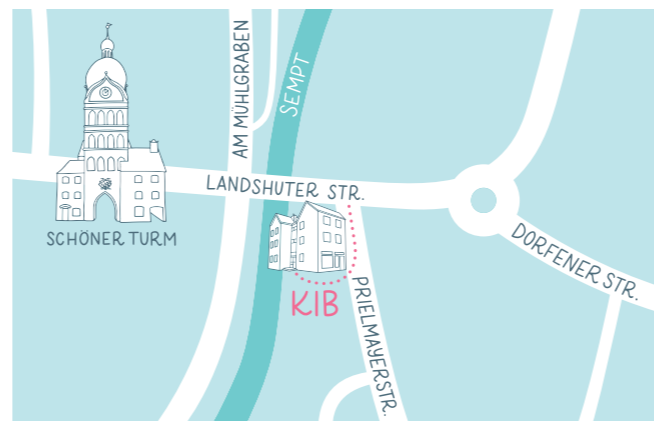
Telefon: 08122 9418282

Fax: 08122 9418283

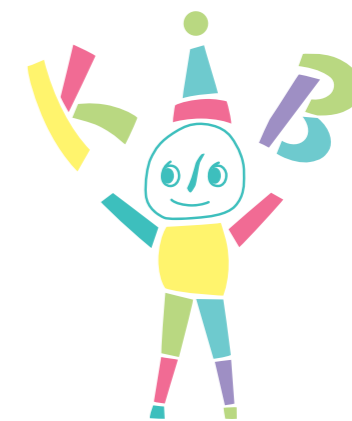
E-Mail: info@fruehförderstelle-kib.de

www.fruehförderstelle-kib.de

Inhaber der Frühförderstelle Kind im Blick
und der Heilpädagogischen Praxis Dirndorfer & Liebl:
Anita Gradl-Dirndorfer, Katrin Liebl



Design & Illustration: Johanna Angermeier



FRÜHFÖRDERSTELLE KIND IM BLICK

Interdisziplinäre Frühförderung
für Kinder von der Geburt bis zur Einschulung

OFFENES BERATUNGSANGEBOT

Unser offenes Beratungsangebot richtet sich an alle Eltern, die rund um die Entwicklung ihres Kindes im Säuglings-, Kleinkind- oder Vorschulalter besorgt sind oder Fragen haben.

Gerne nehmen wir uns in einem persönlichen Gespräch für Ihre Fragen und Ihr Anliegen Zeit. Wir informieren Sie über die Möglichkeiten der Frühförderung und überlegen gemeinsam, welche Hilfen es für Sie und Ihr Kind gibt. Zur Abklärung kann bereits ein Gespräch mit einer Fachkraft der Frühförderung ausreichen. Sollte sich zeigen, dass ihr Kind einen individuellen Förderbedarf hat, oder Sie mehr Beratung benötigen, ist die Frühförderstelle **Kind im Blick** für Ihre Familie da.

Dieses Angebot ist für Sie unverbindlich, kostenlos und wird selbstverständlich vertraulich von uns behandelt. Für das offene Beratungsgespräch benötigen Sie keine Überweisung von Ihrem Arzt. Gerne können Sie telefonisch einen Termin mit einer unserer qualifizierten Mitarbeiterinnen vereinbaren.



WELCHE KINDER BRAUCHEN FRÜHFÖRDERUNG ?

Frühförderung ist sinnvoll und notwendig, wenn Ihr Kind ...

- aufgrund besonderer Ereignisse wie z.B. Frühgeburt, Geburtsprobleme, Krankheiten oder Unfälle ein Entwicklungsrisiko hat.
- sich langsamer entwickelt als Gleichaltrige.
- sich noch nicht dreht, sitzt oder läuft.
- noch nicht, wenig oder undeutlich spricht.
- in seinen Bewegungen ungeschickt oder unbeholfen wirkt.
- Schwierigkeiten hat, seine Aufmerksamkeit längere Zeit aufrecht zu erhalten.
- ständig in Bewegung ist, getrieben oder unruhig wirkt.
- Probleme in der Kindertagesstätte hat.
- teilnahmslos wirkt oder wenig Interesse an seiner Umwelt zeigt.
- sich schwer an Regeln und Grenzen halten kann.
- Beeinträchtigungen in der Wahrnehmung, Merkfähigkeit, Handlungsplanung oder bei der Ausführung von Aufforderungen zeigt.
- auffallend oft traurig wirkt, viel weint, sich rasch ärgert oder trotzig verhält.
- sehr schüchtern, ängstlich oder wenig selbstbewusst ist.



WAS IST INTERDISZIPLINÄRE FRÜHFÖRDERUNG ?

Die Frühförderstelle **Kind im Blick** bietet ganzheitliche Entwicklungsbegleitung in den ersten Lebensjahren Ihres Kindes. Sie ist eine Anlaufstelle für Kinder und deren Familien, die Beratung, Begleitung und Unterstützung benötigen.

Ziel und Aufgabe unserer Arbeit ist es Entwicklungsverzögerungen zu vermeiden oder frühzeitig zu erkennen und ihre Folgen durch gezielte Fördermaßnahmen zu vermeiden, zu mildern oder zu beheben. Das Besondere an der interdisziplinären Frühförderung ist das multiprofessionelle Team. Die Fachkräfte der verschiedenen Professionen arbeiten gemeinsam an den Förderzielen Ihres Kindes.

Grundlage für eine erfolgreiche Förderung ist ein beziehungs- und ressourcenorientiertes Arbeiten mit dem Kind sowie eine vertrauensvolle und wertschätzende Zusammenarbeit mit den Eltern. Die Kosten übernehmen Ihre Krankenkasse und der zuständige Sozialhilfeträger.

